

令和5年3月吉日

出荷者各位

東京食肉市場株式会社

牛生体に付着した「ヨロイ」の完全除去について（ご依頼）

拝啓 時下ますますご清栄のこととお喜び申し上げます。

平素より当市場へのご出荷につきまして格別のご協力を賜り厚く御礼申し上げます。

さて、表題の件について、おかげさまでヨロイのついた牛の受付頭数が激減しています。しかしながら、まだ一部「ヨロイ」が体表に付着したものがあります。

つきましては、重ね重ねのお願いで恐縮ですが、生体搬入時に「ヨロイ」が体表に付着したもののついて下記のとおり荷受不可となりますので、「ヨロイ」の完全除去を実施の上、出荷いただきますようお願いいたします。なお、見落としがちな箇所につきまして別紙を付け加えますのでご留意いただきますようよろしくお願いいたします。

敬具

記

1. 実施内容および実施時期：

「ヨロイ」基準A、B、C判定にもとづき以下のとおり。

(1) Aランク：令和4年11月1日より荷受不可。

(2) **B・Cランク：令和5年4月1日より荷受不可。**

2. 「ヨロイ」基準書：別添のとおり。

※当社ホームページにも掲載しています。

3. 見落としがちな部位：別添のとおり。

※当社ホームページにも掲載しています。

なお、荷受不可となった生体の事故やその他のと畜場への転送等にかかる手配・作業・費用については出荷者負担となりますので予めご了承願います。

以上

「ヨロイ」基準書

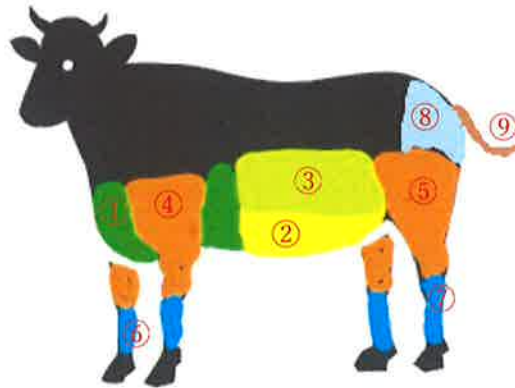
1. 「ヨロイ」と「汚れ」

「ヨロイ」とは生体牛の体表に長期的に付着した糞便が固まり、丸状・板状等になり固まったものを指す。

「汚れ」とは、短期的に付着した糞便・オガなどで流水・ブラッシング等で簡単に落とすことができるものを指す。

2. ヨロイ除去対象部位

- ① 前胸から胸底
- ② 腹底
- ③ 肋側面
- ④ 上脛 表裏・側面
- ⑤ 下脛 表裏・側面
- ⑥ 前肢 表裏・側面
- ⑦ 後肢 表裏・側面
- ⑧ 肛門周囲
- ⑨ 尾杖から尾房等



3. ランク基準について

(1) A ランク

上記除去対象部位に3か所以上の部位にヨロイが確認できるもの。

(2) B ランク

上記除去対象部位の2か所の部位にヨロイが確認できるもの。

(3) C ランク

上記除去対象部位に1か所の部位にヨロイが確認できるもの、または生体牛の左右両側を目視して、ところどころにヨロイが付着している場合においては、おおよそ合計100 cm²位(10 cm × 10 cm)になる場合。

(4) 上記基準に加え、生体牛の状況※によりランクアップする場合がある。

※暴れ牛・上記で示していない部位のひどい汚れ・汚れの量など

実施内容および実施時期：

「ヨロイ」基準A、B、C判定にもとづき以下のとおり。

(1) Aランク：令和4年11月1日より荷受不可。

(2) B・Cランク：令和5年4月1日より荷受不可。

荷受されなかった生体の事故やその他のと畜場への転送等にかかる手配・作業・費用については出荷者負担となりますので予めご了承願います。

A ランクに該当するヨロイの例



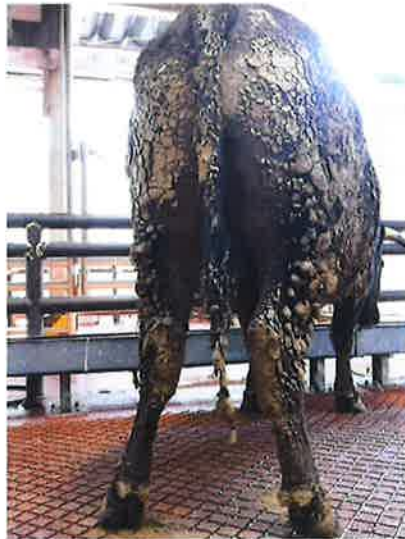
1. 前胸から胸底



2. 腹底



3. 肋側面 5. 下脛 表裏・側面

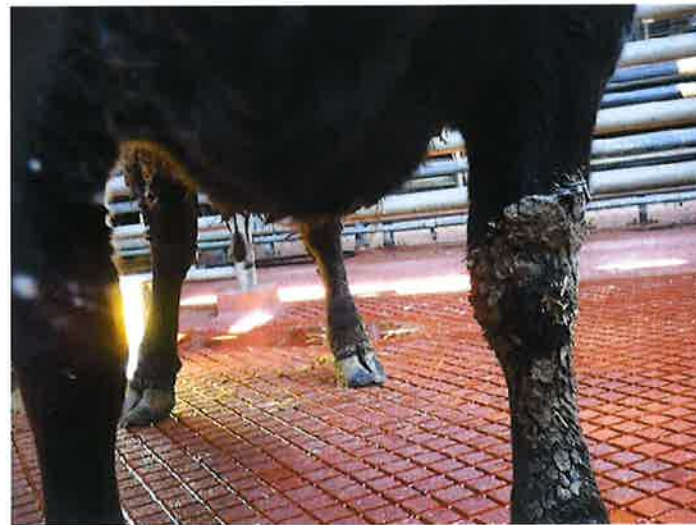


5. 下脛 表裏・側面

7. 後肢 表裏・側面

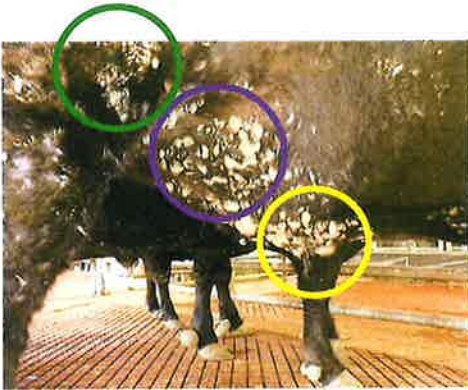
8. 肛門周囲

9. 尾杖から尾房等



6. 前肢 表裏・側面

● 取り残しが多いヨロイ部位



○ 前足 カカトのヨロイ

○ 胸下のヨロイ

○ 前後足 脇下のヨロイ

○ 陰部のヨロイ

○ 腹下のヨロイ

○ 後足 スネ・カカト脇あたりのヨロイ