

「ヨロイ」基準書

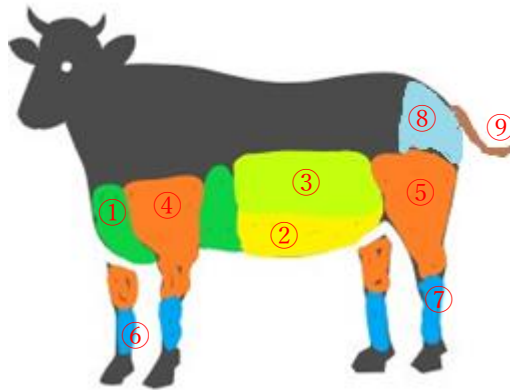
1. 「ヨロイ」と「汚れ」

「ヨロイ」とは生体牛の体表に長期的に付着した糞便が固まり、丸状・板状等になり固まったものを指す。

「汚れ」とは、短期的に付着した糞便・オガなどで流水・ブラッシング等で簡単に落とすことができるものを指す。

2. ヨロイ除去対象部位

- ① 前胸から胸底
- ② 腹底
- ③ 肋側面
- ④ 上脛 表裏・側面
- ⑤ 下脛 表裏・側面
- ⑥ 前肢 表裏・側面
- ⑦ 後肢 表裏・側面
- ⑧ 肛門周囲
- ⑨ 尾杖から尾房等



3. ランク基準について

(1) A ランク

上記除去対象部位に3か所以上の部位にヨロイが確認できるもの。

(2) B ランク

上記除去対象部位の2か所の部位にヨロイが確認できるもの。

(3) C ランク

上記除去対象部位に1か所の部位にヨロイが確認できるもの、または生体牛の左右両側を目視して、ところどころにヨロイが付着している場合においては、おおよそ合計100cm²位(10cm×10cm)になる場合。

(4) 上記基準に加え、生体牛の状況※によりランクアップする場合がある。

※暴れ牛・上記で示していない部位のひどい汚れ・汚れの量など

実施内容および実施時期：

「ヨロイ」基準A、B、C判定にもとづき以下のとおり。

(1) Aランク：令和4年11月1日より荷受不可。

(2) B・Cランク：令和5年4月1日より荷受不可。

荷受されなかった生体の事故やその他のと畜場への転送等にかかる手配・作業・費用については出荷者負担となりますので予めご了承願います。

A ランクに該当するヨロイの例



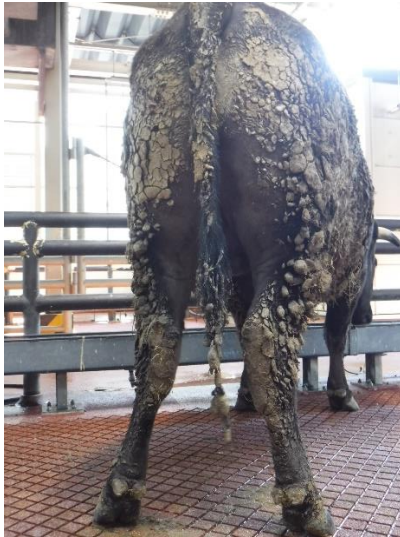
1. 前胸から胸底



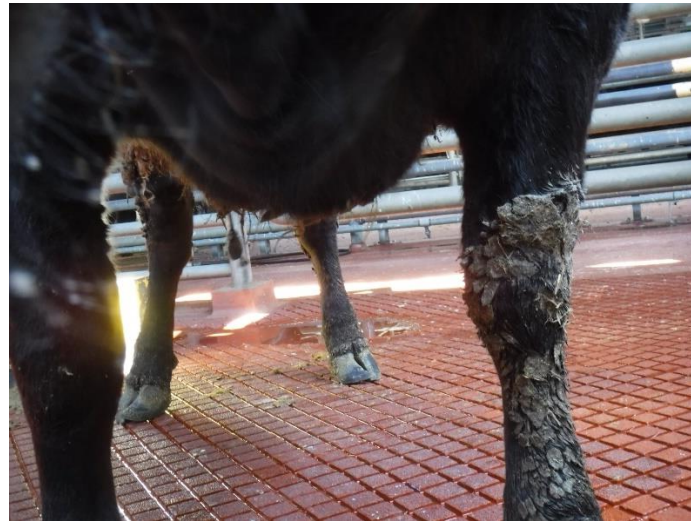
2. 腹底



3. 肋側面 5. 下脛 表裏・側面



- 5. 下脛 表裏・側面
- 7. 後肢 表裏・側面
- 8. 肛門周囲
- 9. 尾杖から尾房等



6. 前肢 表裏・側面